

Messkapselwasserzähler radio und vario

Neuester Stand der Technik: Techem Messkapselwasserzähler mit Funkablesung oder funknachrüstbar für alle Einbausituationen

Zwei Varianten, ein Anspruch: Die Techem Messkapselwasserzähler bieten zuverlässige, präzise Mehrstrahltechnik für die Verbrauchserfassung sowie einfache Montage in fast allen Einbausituationen. Dank des umfangreichen, modular aufgebauten Zubehörs sind sie echte Allrounder.

Auf den Punkt gebracht

- Einbindung in das Funkerfassungssystem, auch nachträglich
- Hohe Messgenauigkeit und -stabilität durch Mehrstrahl-Koaxialprinzip
- radio 4 mit optischer Schnittstelle und Durchflussrichtungserkennung
- Geringer Montageaufwand und hohe Flexibilität durch Messkapselbauweise
- Für Kaltwasser bis 30 °C oder Warmwasser bis 90 °C geeignet
- Unterputz- und Aufputzmontage für Neubau und Sanierung
- Nachrüstung in bewohnten Räumen mit speziellem Zubehör (z. B. Ventilzähler)
- Volltrockenläufer mit drehbarem Zählwerk
- Zugelassen nach der europäischen Messgeräte-richtlinie (MID)



Techem Messkapselwasserzähler radio 4

Die Durchflusswerte des mechanischen Zählers werden mittels berührungs- und verschleißfreier kapazitiver Abtastung erfasst und im integrierten Funkmodul gespeichert. Verbrauchswerte zum Stichtag, Monatsmitten- und Monatsendwerte sowie Zählerdaten werden per Funk übertragen und können so ohne Betreten der Wohnung abgelesen werden.

Techem Messkapselwasserzähler vario 3

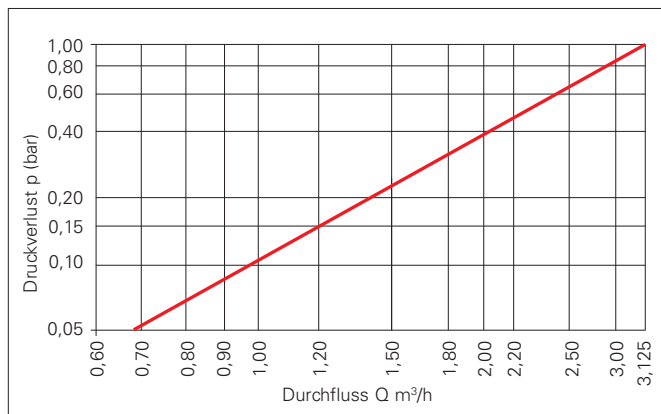
Das mechanische Zählwerk des Trockenläufers mit Magnetkupplung verfügt über eine integrierte Modulatorscheibe, die den nachträglichen Einbau eines Funkmoduls – und somit die drahtlose Fernübertragung der Verbrauchswerte – erlaubt. Die Nachrüstung des Funkmoduls ist jederzeit und ohne Ausbau des Zählers möglich.

Technische Daten

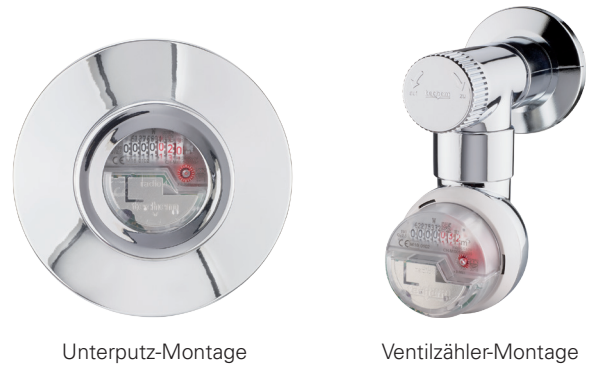
		radio 4	vario 3
Dauerdurchfluss Q3	(l/h)	2.500	2.500
Max. Durchfluss Q4	(l/h)	3.125	3.125
Min. Durchfluss Q1	(l/h)	62,5	62,5
Anlauf-Durchfluss			
horizontal	(l/h)	ca. 15	ca. 15
vertikal	(l/h)	ca. 22	ca. 22
Druckverlustklasse	(bar)	0,63	0,63
Nenndruck PN	(bar)	10	10
Genauigkeitsklasse		R40	R40
Einbaulagen		horizontal, vertikal, überkopf	
Datenübertragung		Funk	—
Service-Schnittstellen		optisch	—
Schutzklasse		IP 65	IP65
Anzeigenbereich		0,1l – 9.999 m ³	

Technische Daten Funk

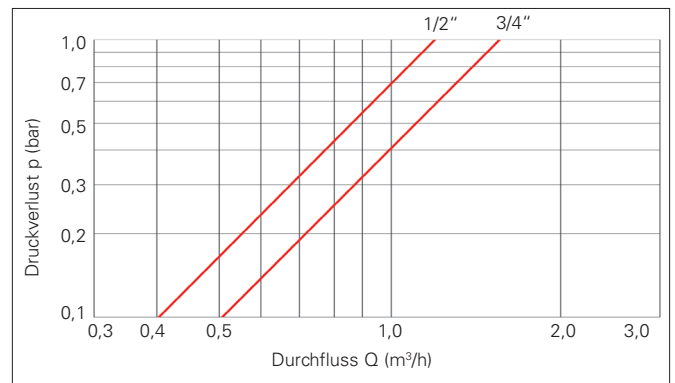
Funkmodus		Proprietär
Funkdatenübertragung		Stichtagswert und Statusinformationen, Verbrauchsdaten von 12 Monatsmitten- und Monatsendwerten
Übertragungsmittelfrequenz	(MHz)	868,95
Sendeleistung	(W)	0,003 ... 0,015
Sendedauer	(sec.)	0,008 ... 0,014
CE-Konformität		nach Richtlinie 2014/53/EU (RED)



Druckverlustkurve Messkapseln inkl. UP-/AP-Anschlussstück



Aufputz-Montage



Druckverlustkurve Messkapseln inkl. Ventilzähler-Anschlussstück