

Montageblock

Die beste Vorbereitung für eine perfekte Installation!

Produktbeschreibung

Der Techem Montageblock ist für die optimierte Installation von Messkapsel-Wasserzählern konzipiert. Im Montageblock ist das für den Unterputz-Einbau von Messkapsel-Wasserzählern erforderliche Absperrventil bereits mit dem Messkapsel-Anschlussstück verbunden und innerhalb druckfester Formschalen fixiert.

Die Montage der Funktionseinheit Absperrung und Durchflusserfassung reduziert sich mit dem Montageblock auf den Anschluss an das Leitungssystem (je nach Ausführung mittels Gewinde-, Löt- oder Pressfittings) und der Befestigung an der Rohwand.

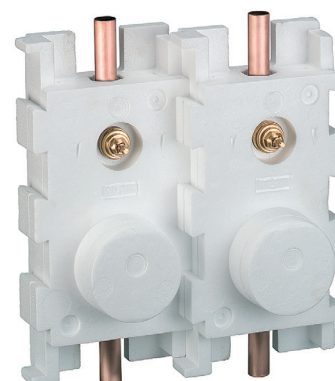
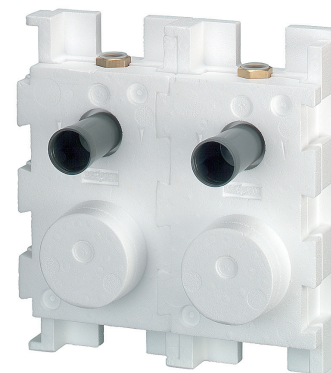
Der modulare Aufbau des Techem Montageblocks ermöglicht es darüber hinaus, beliebig viele Einbaustrecken für Techem Messkapsel-Wasserzähler in genau definierten Abständen und exakter Ausrichtung zu installieren. Die einzelnen Montageblöcke können dazu ohne zusätzliches Montagematerial formschlüssig ineinander gesteckt werden.

Der Techem Montageblock ist in den Ausführungen mono und duo für den Einbau von einem bzw. zwei Techem Messkapsel-Wasserzählern und jeweils in den zwei Anschlussvarianten IG $\frac{3}{4}$ " oder Löt/Press 22 mm verfügbar.

Die zum Schutz vor Verschmutzung mit Bauschutzkappen versehenen Komponenten werden nach der Fertigstellung der Wandoberfläche mit entsprechenden Messkapseln bzw. Ventilbedienteilen ausgestattet. Die Wandöffnungen von Wasserzähler und Absperrung können mit verschiedenen Verkleidungen und Ventilgriffen in Chrom abgedeckt werden.

Leistungsmerkmale

- Einfache Installation, kürzeste Montagezeiten
- Anschluss mit allen gängigen Installationstechniken möglich
- Sichere, dichtheitsgeprüfte UP-Einbaustrecken
- Aufwändiges Ausrichten der Einbauteile entfällt
- Optimale Ausrichtung der Einbauteile zueinander
- Abdeckung der Wandöffnungen mit hochwertigen Chromteilen
- Befestigung ohne Winkel



Technische Daten Montageblock

Ventil:	nach DIN 3512 bzw. 3546 DIN-DVGW NW-61504U2 mit Bauschutzkappe
Ventiloberteile:	Anschluss für Fertigmontagesets M 24 x 1 (Grohe-kompatibel)
Wasserzähler- Anschlussstück :	zur Montage von Techem Messkapseln mit Funk, Funk-vorbereitet, Impulsausgang oder M-Bus-Schnittstelle
Ummantelung:	Polystyrol (EPS) mit Flammschutzmittel
Baustoffklasse:	PA-III DIN 4102, B2 (schwer entflammbar)
Wärmeleitfähigkeit :	0,030 – 0,035 W/mK, nach DIN 52612

Technische Daten mit Anschluss Innengewinde 3/4"

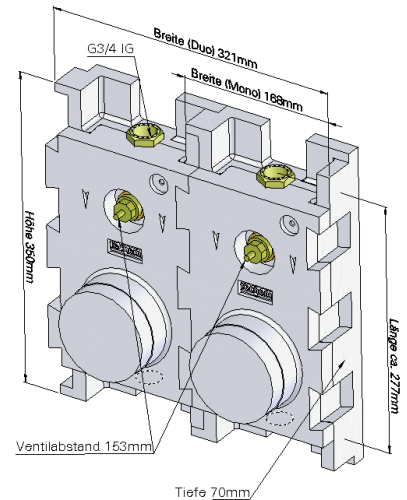
	Mono	Duo	Duo F90
Artikelnummer:	00 140 400	00 140 401	00 140 404
Gewicht ca.:	kg 1,3	2,6	7,9

Technische Daten mit Anschluss Löt/Press 22 mm

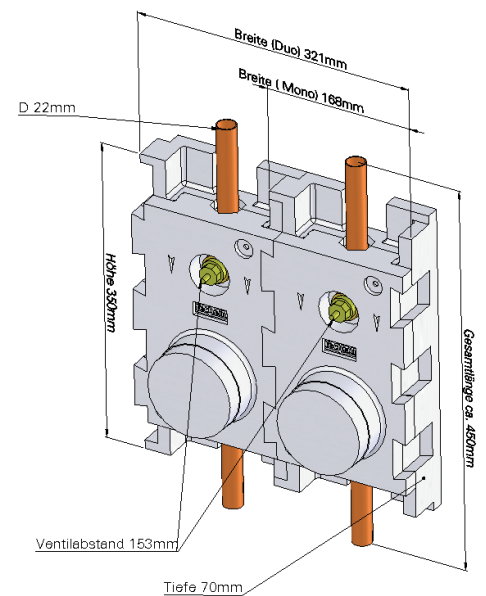
	Mono	Duo
Artikelnummer	00 140 402	00 140 403
Gewicht ca.:	kg 1,1	2,2

Zubehör für Montageblock

	Artikelnummer
Ventil-Fertigmontagesets verchromt:	
– für Wandaufbau 0 – 28 mm	Griff rund 00 140 410
	Griff 3-kant 00 140 420
– für Wandaufbau 29 – 80 mm	Griff rund 00 140 411
	Griff 3-kant 00 140 421
Verkleidungen für Wasserzähler verchromt:	
für Wandaufbau 0 – 20 mm	
Schutzhülse	00 160 901
Rosette rund d = 152 mm	00 160 902
Rosette rund d = 120 mm	00 160 920
Rosette quadratisch e = 145 mm	00 160 903
für Wandaufbau 14 – 88 mm:	
Schubrosette rund d = 130 mm	00 160 907
Schubrosette rund d = 125 mm	00 160 908



Montageblock mit Anschluss
Innengewinde 3/4"



Montageblock mit Anschluss
Löt/Press 22 mm